

S0340

1 Zerhacker - Schnellläufer

Fabrikat: Mawera

Typ: TZW 30

Bi. 1990

Nr. 5267



Motor

22 kW

Motordrehzahl

1.465 U/min

Betriebsstunden

1.530 h

S0340

1 Zerhacker - Schnellläufer

Fabrikat: Mawera

Seite 1/3



Rotor
Breite ca.
Drehzahl ca.
Zahnriementransmission

300 mm
1.300 U/min

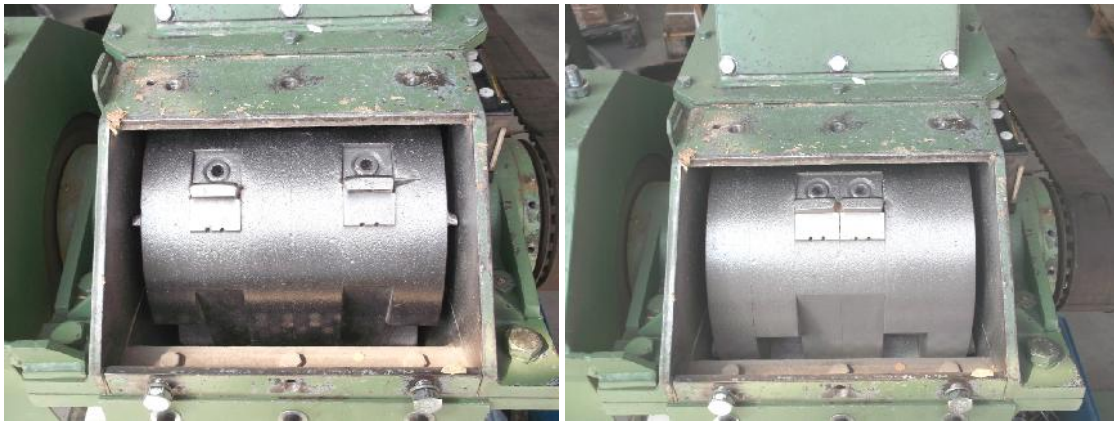


Abmessungen Messer BxH
Anzahl Schneiden

50 x 50 mm
6

Siebloch, D

ca. 12 mm



Einfülltrichter „Schwanenhals“ ca.
Absaugstutzen
Flanschanschluß

_B 275 x H 225 mm
D 200 mm

Abmessungen ca. LxBxH

1.400x900x1.600 mm



Maschine gereinigt und geprüft

Preis ab Standort, frei LKW-verladen

EUR 2.600,00
+ MwSt

Fragen ? Rufen Sie an: 01727096812 – Johannes Rettig