

Neue Maschine „nur“ wegen Umstellung auf PUR-Kleber?

Sie sind grundsätzlich mit Ihrer Kantenanleimmaschine noch sehr zufrieden?

Die Qualität der Kante hinsichtlich sauberer Nachbearbeitung lässt keine Wünsche offen?

„Nur“ die Umstellung auf eine dauerhafte Nullfuge, wasserfest und temperaturbeständig, lässt Sie über die Ersatzbeschaffung nachdenken?

Dann sind Sie bei uns richtig - Umrüsten anstatt Maschinenausch!

Unser Verleimteil EasyPUR gewährleistet den direkten Weg vom Anschmelzen an die Werkstückkante – ohne sperrigen Schlauch und aufwändigem, neben der Maschine Platz in Anspruch nehmendem Vorschmelzer:

- * bedienerfreundlich, aus der Praxis heraus entwickelt – keine Angst vor PUR!
- * reinigungsarm
- * wartungsarm
- * einsetzbar auf nahezu allen gängigen Kantenanleimmaschinen



HOMAG



GIBEN



SCM

- * flexibler Baukasten für unterschiedliche Abschmelzleistungen
- * optional mit automatischem Dosierstabverschluss

- * weltweit ca. 200 Installationen (auch in D), praxiserprobt
- * PLUG AND RUN – Umstellung auf PUR Kleber Verarbeitung, unkompliziert, i.d.R. mit wenig Aufwand
- * **CE**- geprüft mit Einbauerklärung
- * energieeffizient, ökologisch und nachhaltig

Ihr Nutzen: mit dem EASY PUR bieten wir Ihnen die kostengünstige und effiziente Umrüstung Ihrer bestehenden Kantenanleimmaschine.

Wir begleiten Sie bei der Installation; Inbetriebnahme und Schulung und zeigen Ihnen Kniffe und Tricks für eine einfache Handhabung im Alltag

Sie verlängern die Nutzungsdauer Ihrer im Betrieb befindlichen Kantenanleimmaschine. Und wenn Sie in ein paar Jahren eine neue Maschine anschaffen wollen, kann das Verleimteil mit geringem Aufwand auf die neue Maschine übernommen werden

Kundenaussage: „Endlich haben wir ein Gerät, bei dem wir kein separates Aufschmelzgerät benötigen. Wir können die PUR-Leimkerze direkt einsetzen. Unser neues PUR - Verleimteil kann auch längere Zeit auf der Maschine verbleiben, ohne dass das Gerät aufwendig in Stickstoff gelagert werden muss.“

Warum gibt's das erst jetzt?“ – Frage des Betriebsleiters, Fa. KMT, Langenberg / Zulieferer der Küchenmöbelindustrie in Ostwestfalen nach 8-wöchigem erfolgreichen Einsatz an einer einseitigen Kantenanleimmaschine HOMAG, Typ KAL310.

Referenzen in D:

Fa: KMT, Langenberg:

<https://www.youtube.com/watch?v=4Hy9aw8EQ8s>

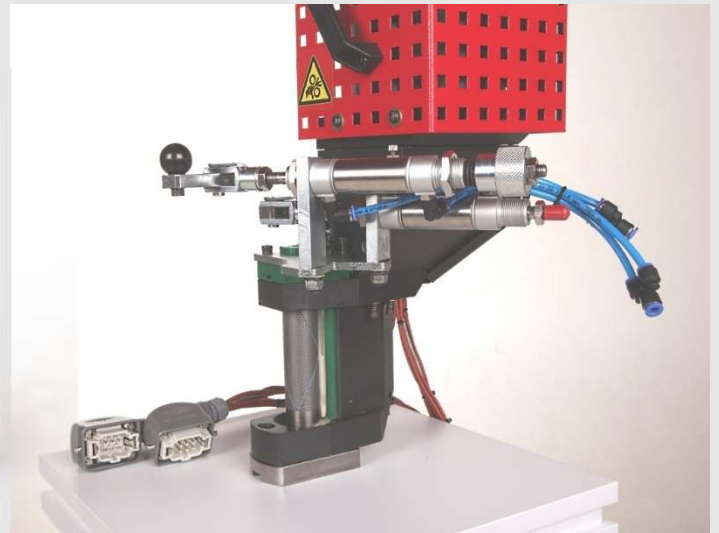
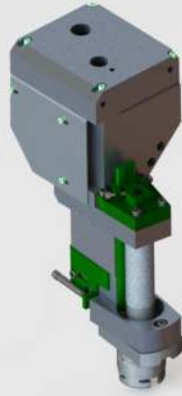
Büromöbel/Softforming

<https://www.youtube.com/watch?v=KJZXNY2QEoE>

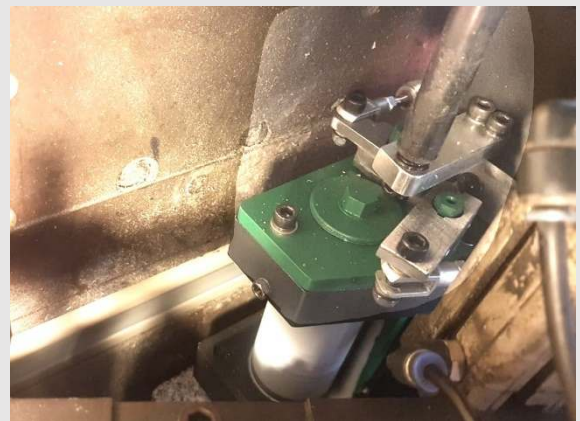


Bei Fragen bitte melden - wir freuen uns über Ihren Anruf

Dann stehen wir gerne zur Verfügung! Rufen Sie an. Handy 01727096812, Johannes Rettig



weitere Beispiele:



IMA mit offenem Vorschmelzer



Biesse – Verleimteil nach 10-monatigem Einsatz